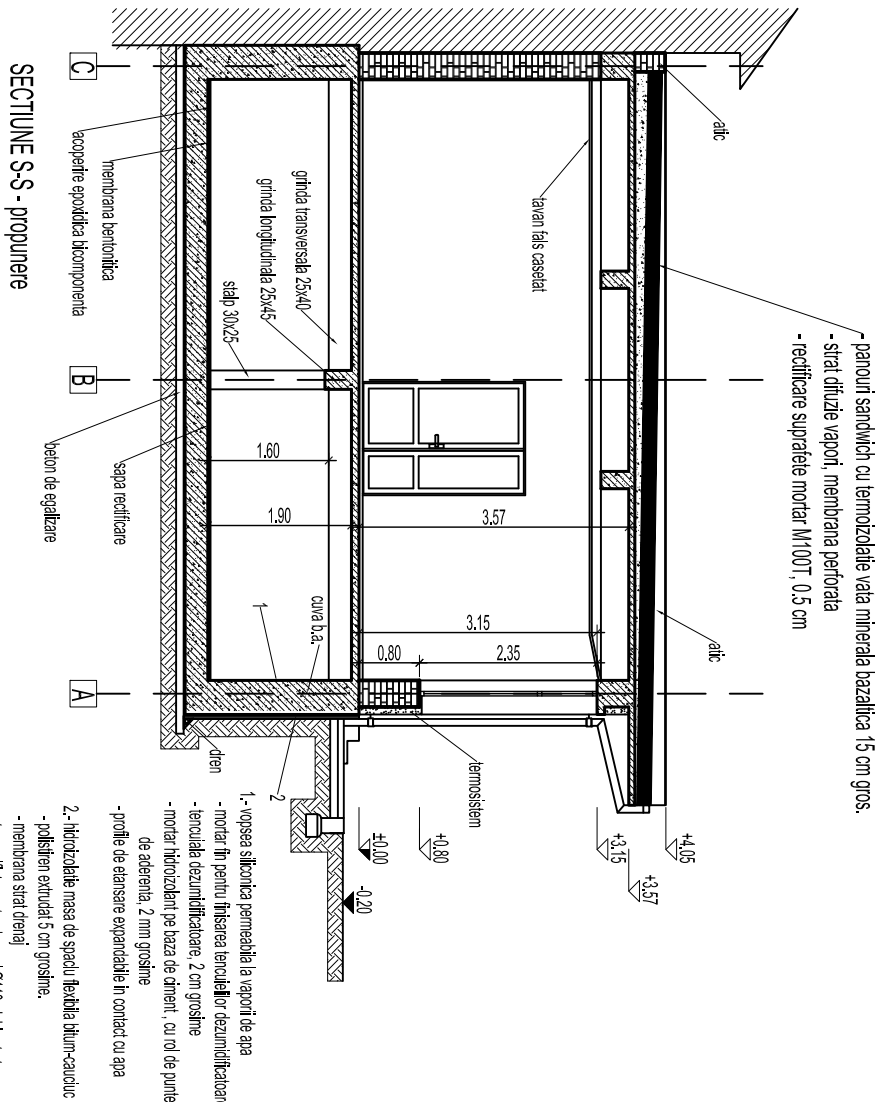
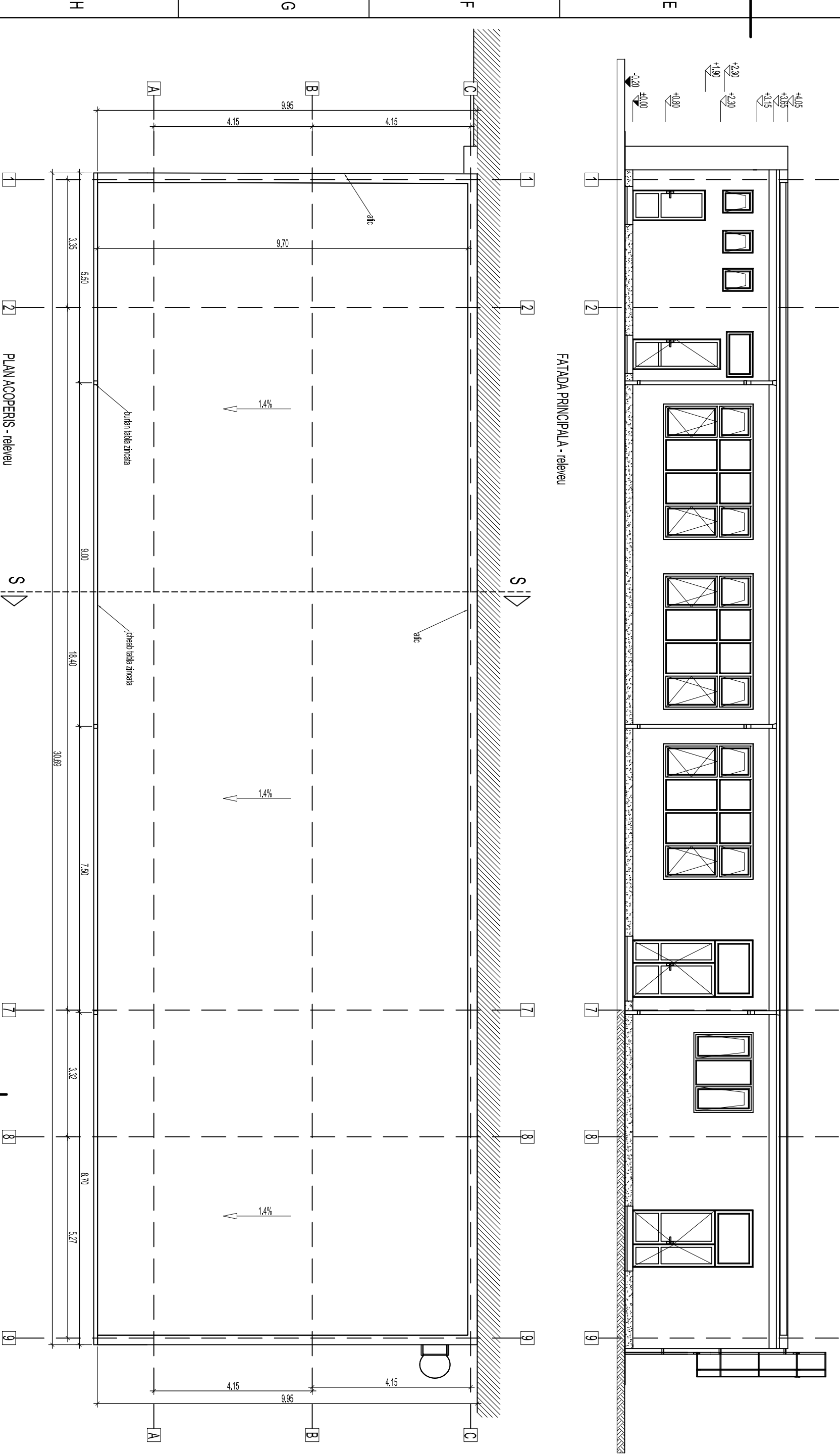


PLAN PARTER - relevel

FATADA PRINCIPALA - relevel



SECTIUNE SS - propunere

CATEGORIA DE IMPORTANȚĂ "C" - NORMA L¹ - conf. HG87/1997
CLASA III DE IMPORTANȚĂ - conf. P100/2013
GRADUL DE REZISTENȚĂ LA FOC - conf. 118/1999
VERIFICARE CALITATIVĂ: A1 - conf. L10/1995; HG92/95 și Ord. 777/2003

- NOTA
- * CONSTRUCTORUL VA VERIFICA TOATE COTELE ȘI DIMENSIUNILE.
 - * EVENTUALE ERORI SAU OMSIUNI VOR FI SEMNALATE PROIECTANTULUI GENERAL.
 - * DIMENSIUNILE NU SE MASOARĂ DIRECT PE DESEN.
 - * ORICE MODIFICARE ADUSĂ LA PROIECT FĂRĂ ACORDUL PREALABIL ÎN SCRIS AL PROIECTANTULUI, EXONEREAZĂ PROIECTANTUL DE ORICE RĂSPUNDEREE.
 - * ACEST DESEN NU SE POATE UTILIZA PENTRU CONSTRUIRE ÎNAINTEA OBTINERII AUTORIZATEI DE CONSTRUIRE.

| Rev. | Descriere | Data | Semnat | Rev. | Descriere | Data | Semnat |
|------|---|-----------------------------|----------------------------------|------------------|------------------------------|------------------|--------|
| 1 | Acest document este proprietatea S.C. ELLIS'92 S.R.L. și nu va fi comunicat fara autorizare | | | 1 | | | |
| 2 | Intocmit | Verificat | Aprobat | Beneficiar | Denumire proiect | | |
| 3 | Stoianescu | Alionescu | Alionescu | S.C. CONPET S.A. | Stafia automatizata Calareti | | |
| 4 | 52 | 52 | 52 | 52 | 52 | 52 | 52 |
| 5 | CLADIRE DISTRIBUTOR 6/0,4 KV A+B DISPECERAT | PLAN PARTER, PLAN ACOPERIS, | SECTIUNEA S-S: FATADA PRINCIPALA | NR.: A713-A22 | Scara: 1:100 | REV.2 | |
| 6 | ELIS | inginerie | consultanta tehnica | ISO 9001 | (propus). | Index: A713-A-BD | |
| 7 | Materiei: | Mosc: | | Data: 12.2022 | Planșă: 1/1 | | |
| 8 | 9 | 10 | 11 | A2 | | | |